



KONGSBERG

INNOVASJONSKONFERANSEN E-NAV

ADFERDSANALYSE

12.09.2018

Inga Daler, Prosjektleder



KONGSBERG

BEAN – BEhavioural ANalysis



Samarbeidspartner



Bakgrunn

Regjeringens hovedmål er å redusere transportulykkene i tråd med nullvisjonen.

NULLVISJONEN OPPRETTTHOLDES SAMTIDIG SOM DET ANTAES AT SJØTRAFIKKEN VIL ØKE MARKANT DE NESTE TIÅREN

Registrerte seilingsklareringer

Sentral	2010	2011	2012	2013	2014	2015	2016	2017
Brevik	7583	7672	8063	8289	8608	9063	8571	8877
Horten	98 381	103 225	103 956	106 090	103 580	114 268	154 716	159 463
Kvitsøy	105 673	121 665	129 744	130 160	155 438	151 796	151 631	152 516
Fedje	46 209	49 106	49 026	49 840	93 251	93 466	93 258	92 893
Totalt:	257 846	281 668	290 789	294 379	360 877	368 593	408 176	413 749

De aller fleste ulykker med grunnstøtinger og kollisjoner i Norske farvann skyldes menneskelig svikt

BEAN skal kunne bidra til å gi beslutningsstøtte til operatørene på trafikkentralene og kunne bidra til å nå formålet:

«Formålet med systemet vil være å avdekke farlige situasjoner så tidlig som mulig»



Meld. St. 35

(2015–2016)

Melding til Stortinget

På rett kurs

Forebyggende sjøsikkerhet og beredskap mot akutt forurensning



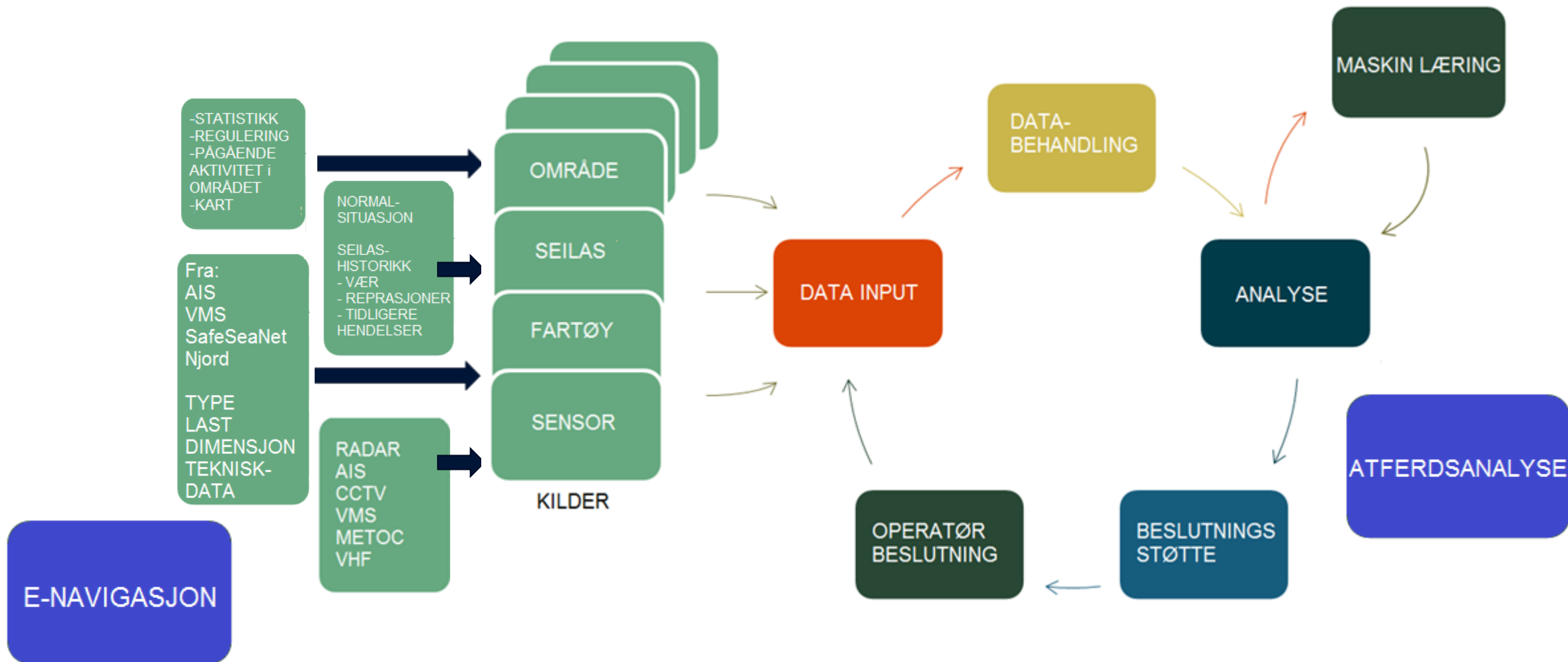
WORLD CLASS – Through people, technology and dedication

KONGSBERG PROPRIETARY - See Statement of Proprietary information



KONGSBERG

BEAN - OVERORDNET KONSEPTSKISSE



WORLD CLASS – Through people, technology and dedication

KONGSBERG PROPRIETARY - See Statement of Proprietary information



KONGSBERG

Scoring/rating av fartøy

- Følgende punkter kan vurderes når en Scoring/rating av et fartøy skal gjennomføres:
 - Flaggstat
 - Antall besøk i samme farvann
 - Værforhold
 - Paris MoU
 - Manøvreringsdyktighet
 - Last
 - Autonomi
- HØY SCORING = HØYERE RISIKO

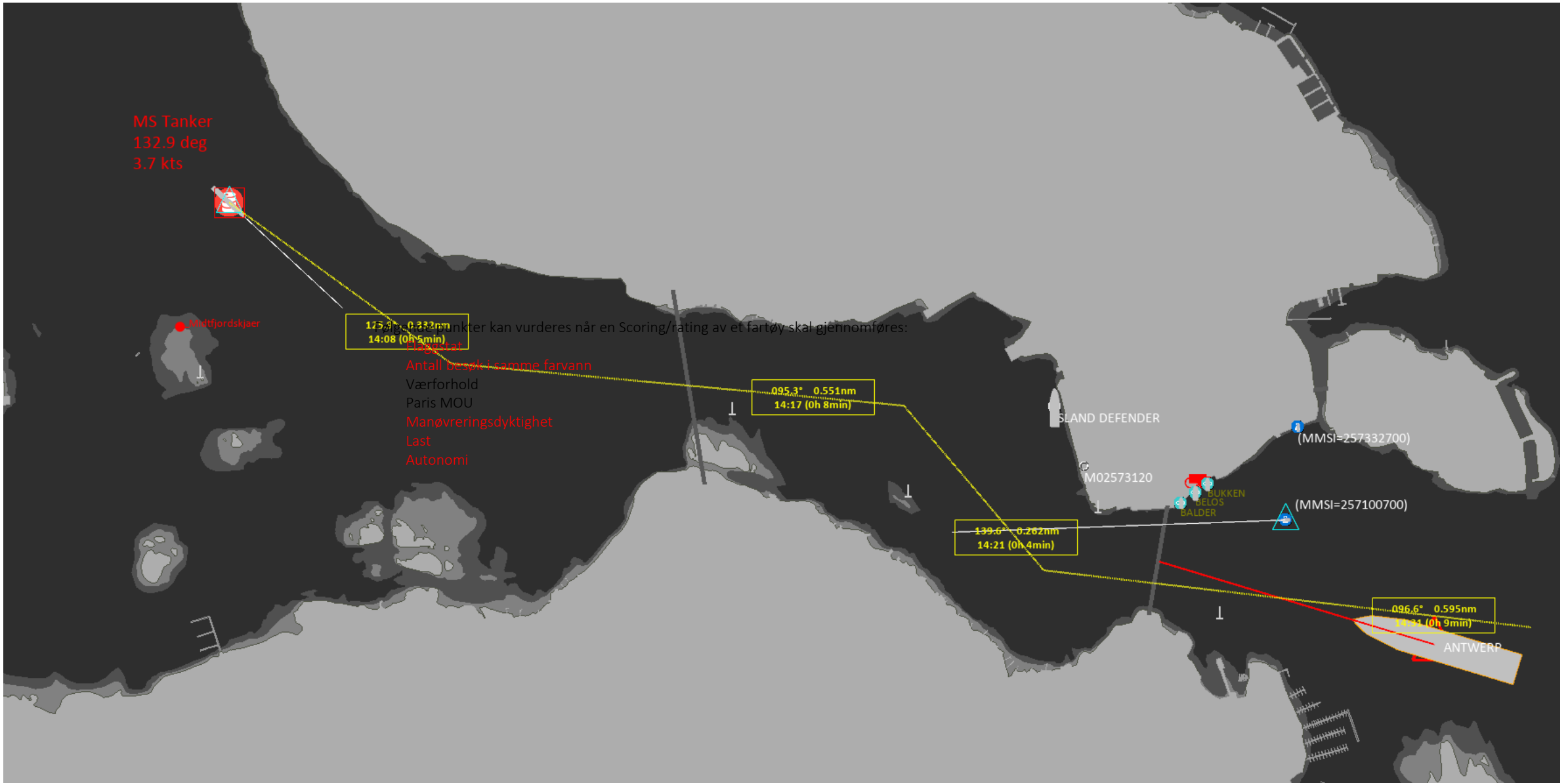


KONGSBERG

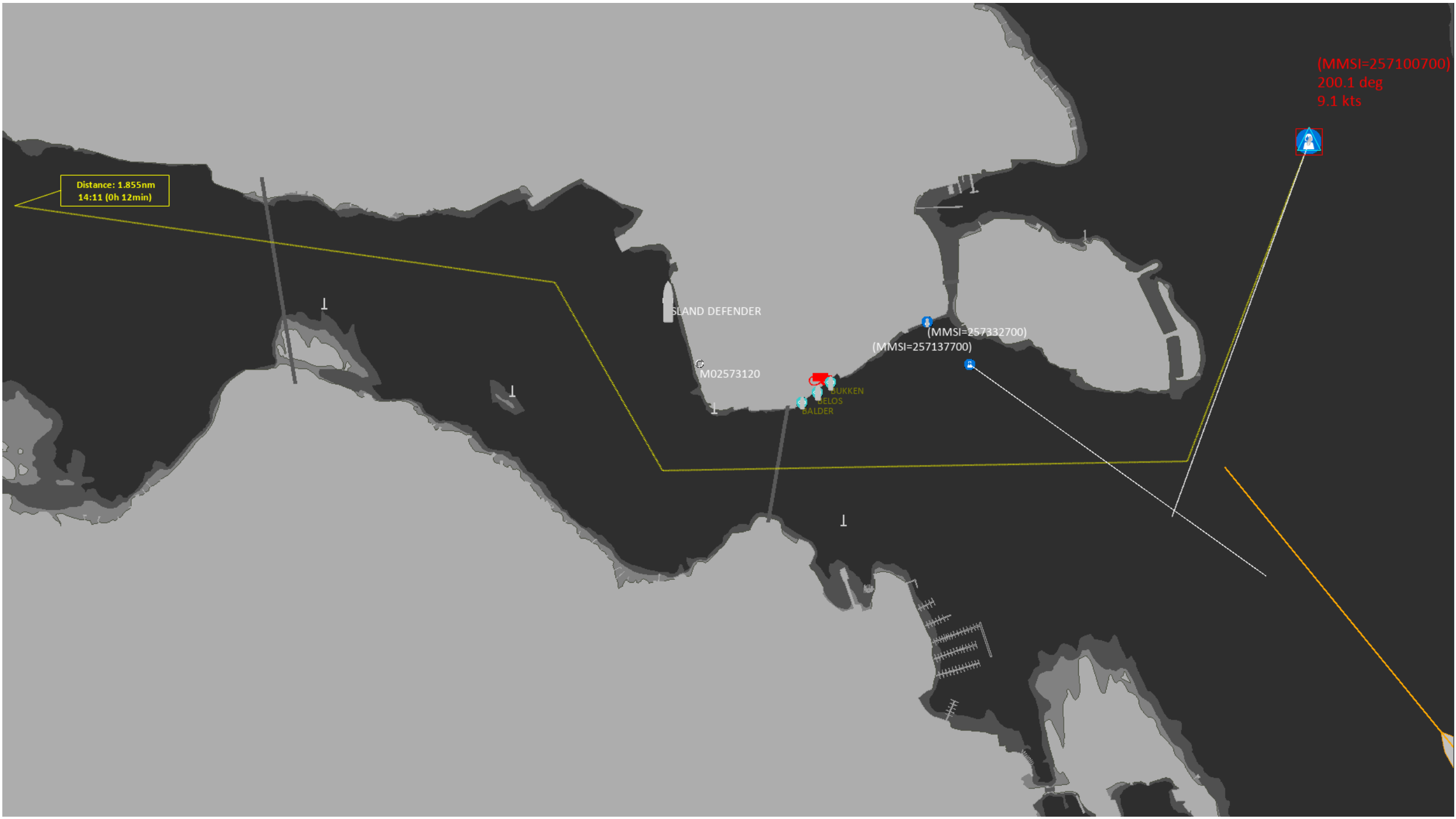
Hvor er vi i dag?



- I dagens C-Scope ser vi nå-situasjonen og en kursvektor som viser hvilken retning skipet går
- Ved å bruke en definert rute kan vi hente ut en normalrute for et fartøy av kjent type og destinasjon
- Avvik fra denne normalruten vil da kunne bidra til å tidlig varsle en eventuell hendelse
- Normalruten hentes i dag fra datakilder (big data), men det aller beste ville være om fartøyet selv kunne melde inn sin planlagte rute







Distance: 1.855nm
14:11 (0h 12min)

ISLAND DEFENDER

M02573120

SUKKEN
BELOS
BALDER

(MMSI=257137700)

(MMSI=257332700)

(MMSI=257100700)
200.1 deg
9.1 kts

(MMSI=257100700)
200.1 deg
9.1 kts

Distance: 1.855nm
14:11 (0h 12min)

ISLAND DEFENDER

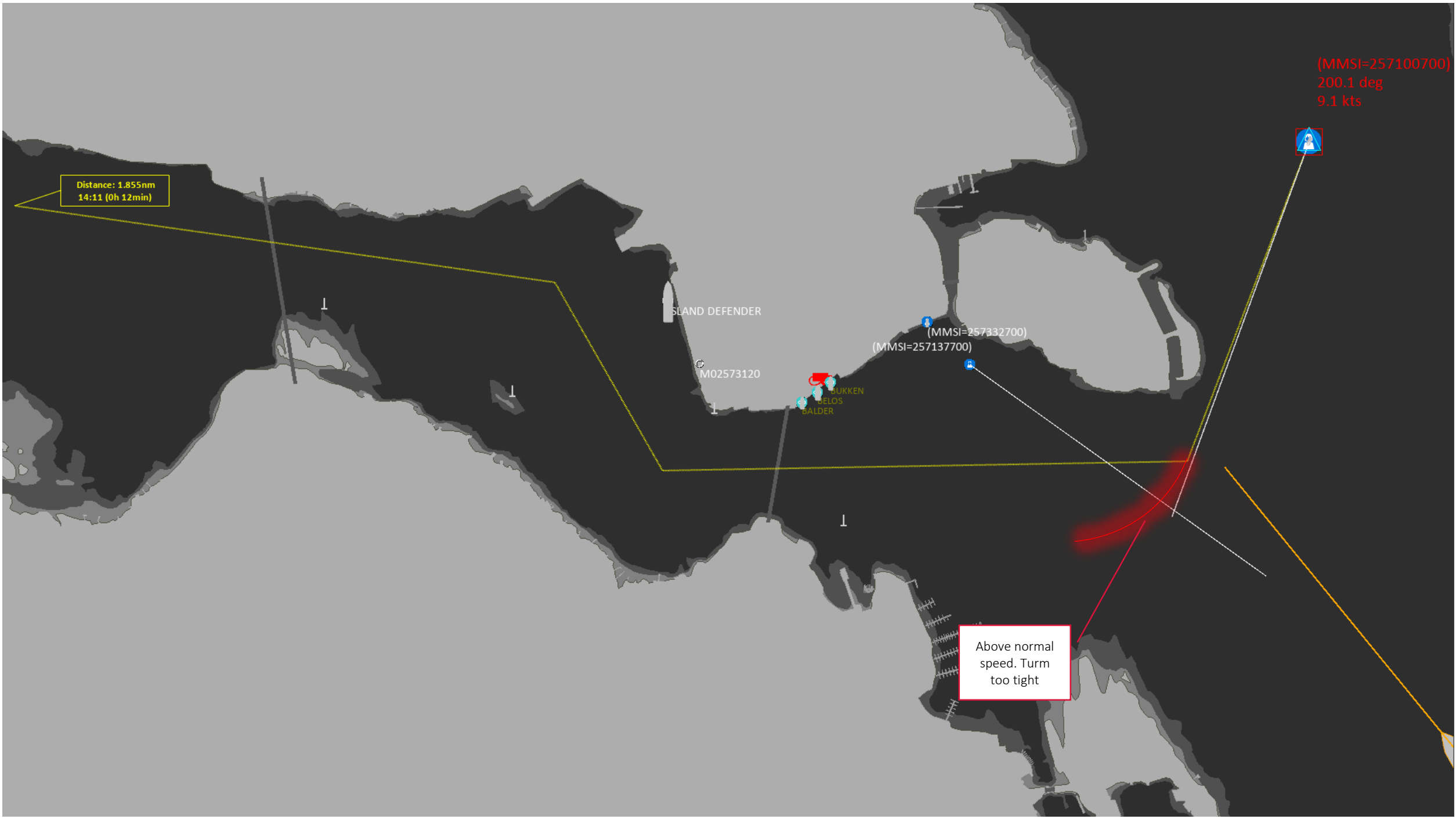
M02573120

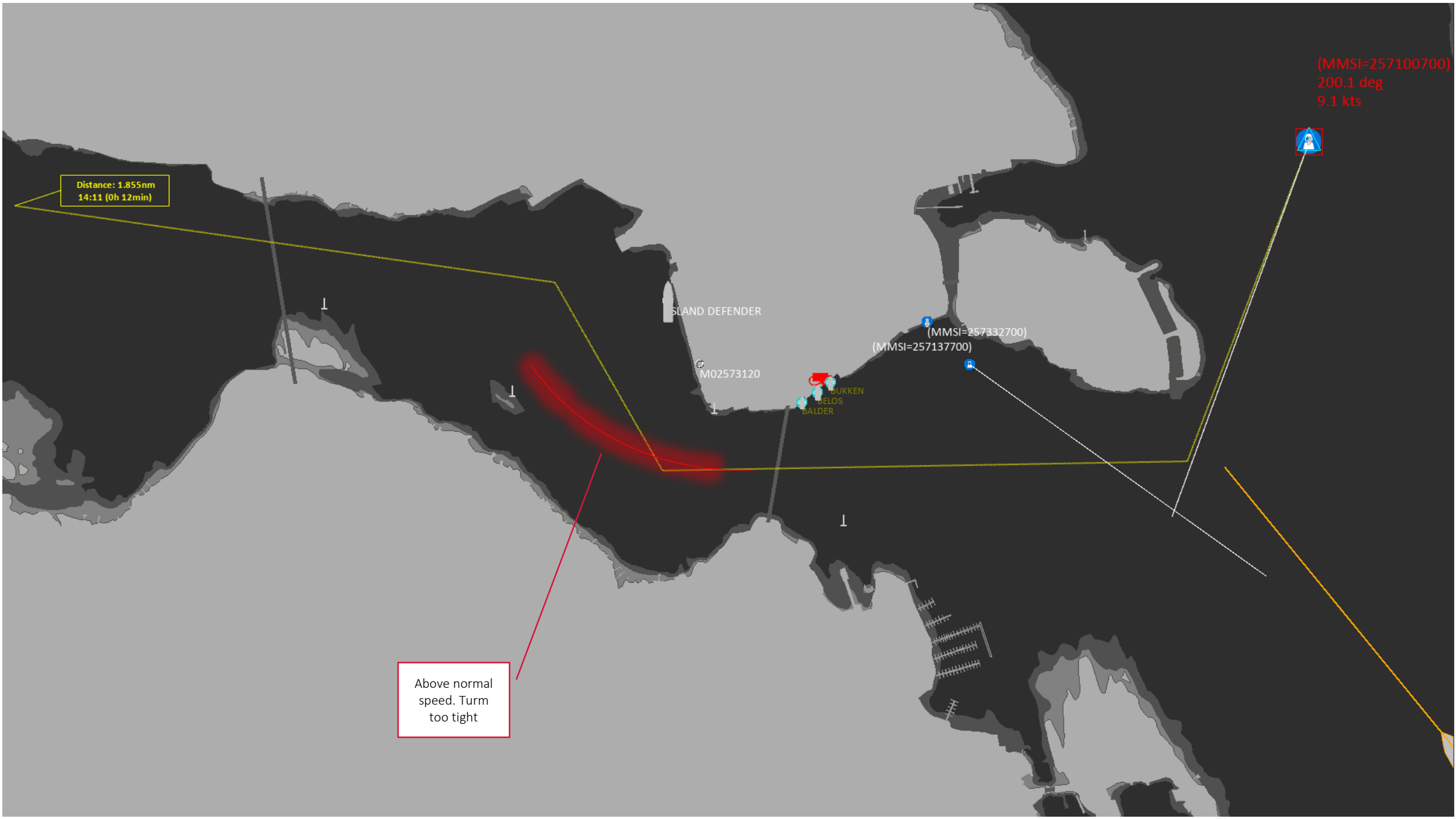
(MMSI=257137700)

(MMSI=257332700)

SUKKEN
BELOS
BALDER

Above normal
speed. Turn
too tight





Distance: 1.855nm
14:11 (0h 12min)

Above normal
speed. Turn
too tight

(MMSI=257100700)
200.1 deg
9.1 kts

ISLAND DEFENDER

M02573120

SUKKEN
BELOS
BALDER

(MMSI=257137700)

(MMSI=257332700)



KONGSBERG

FOKUSOMRÅDE

GODE BRUKERGRENSESNITT



"You can't just punch in 'let there be light' without writing the code underlying the user interface functions."

