



Kartverket

Nordic Dynamic Road Cloud

Innovasjonsprosjekt for mobil punktskyforvaltning.

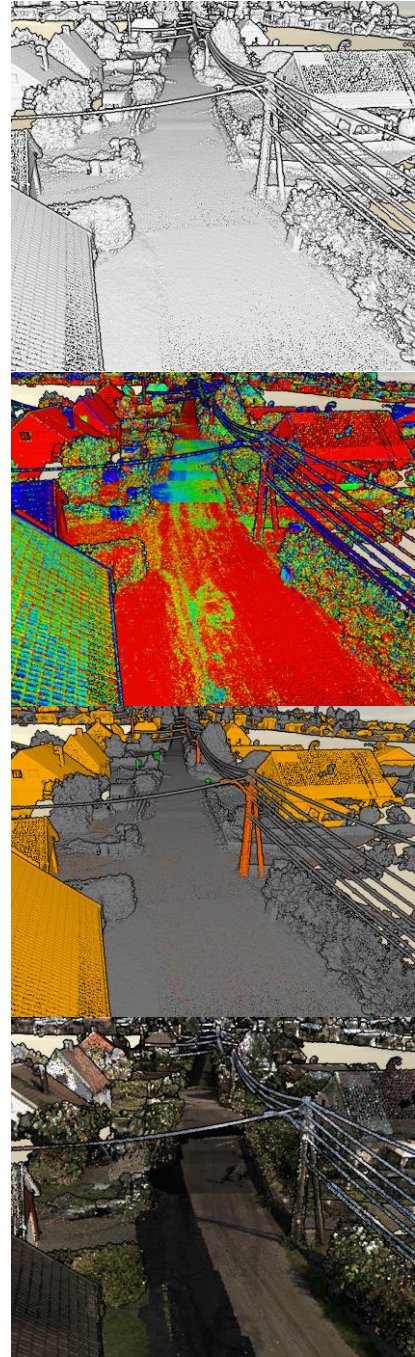
Tore Abelvik



Bakgrunn for søknad til prosjektet

Offentlige og private aktører innen samferdsel som Statens vegvesen, Nye veier og fylkeskommunene samler jevnlig punktskydata i dag for vedlikeholdsoppgaver på vegnettet, men dataene blir ikke tilgjengeliggjort, klassifisert eller beriket for å kunne nyttiggjøres for andre formål.

Det er uttrykt klart ønske om at Kartverket bidrar med forvaltningsløsning slik at data kan samles effektivt, og den enkelte aktør kan dra nytte av et større og beriket datagrunnlag tilbake.

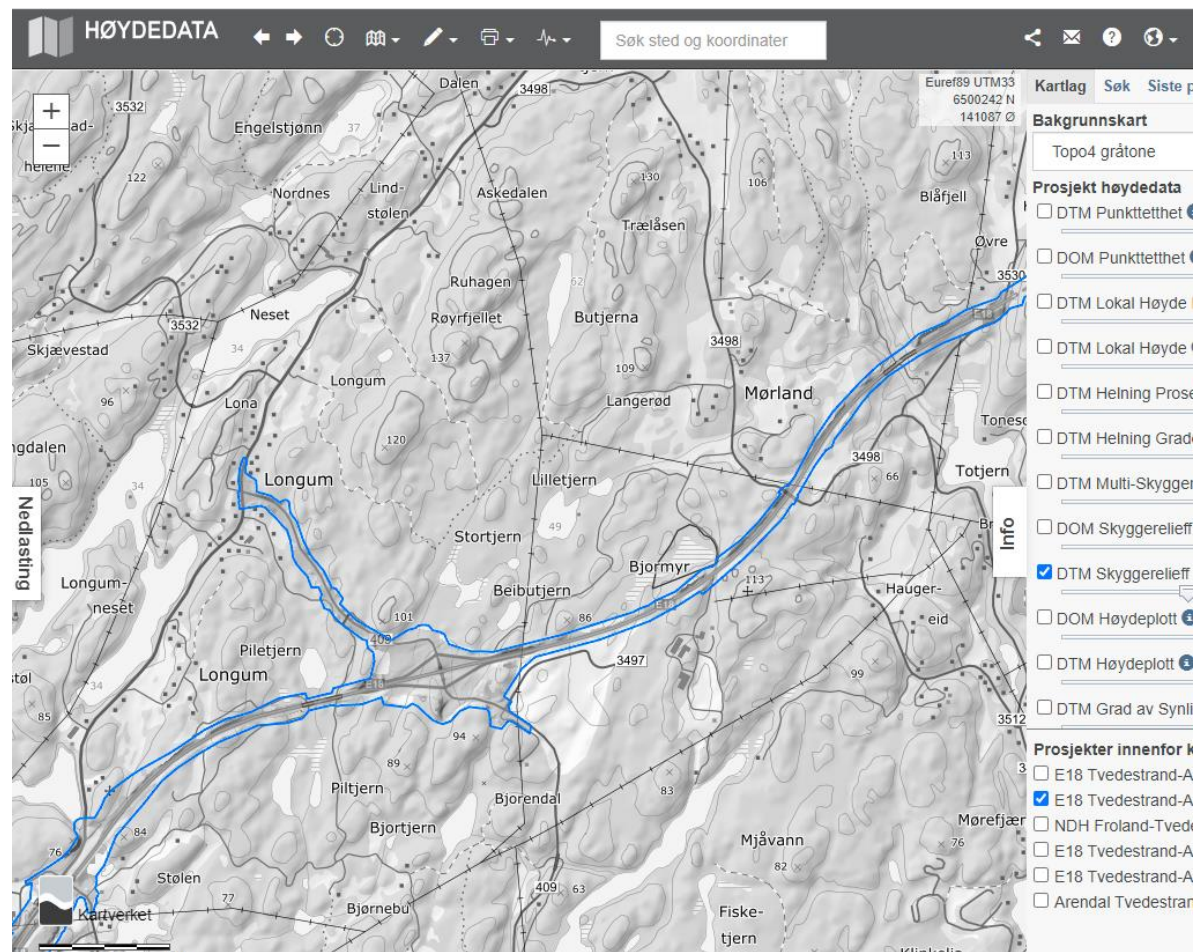


Prototyp for innsamling, forvaltning og tilgjengeliggjøring av høyoppløselige kartdata langs vegnettet



Punktskyer - Høydedata.no

- Kraftig økning i brukere
- Stort sett åpne data
- Automatiserte eksporter
- Api for eksport
- Ulike dynamiske kartvisninger basert på terrengmodeller
- 3D punktskyvisning
- organisert i blokker som gjør det komplisert å hente ut data for denne type bruk



Testområde - Ski



Logg inn

Euref89 UTM33
6627368 N
266960 Ø

Kartlag Søk Siste prosjekter

År 1900 - 2020

Prosjektnavn

Prosjektnr.

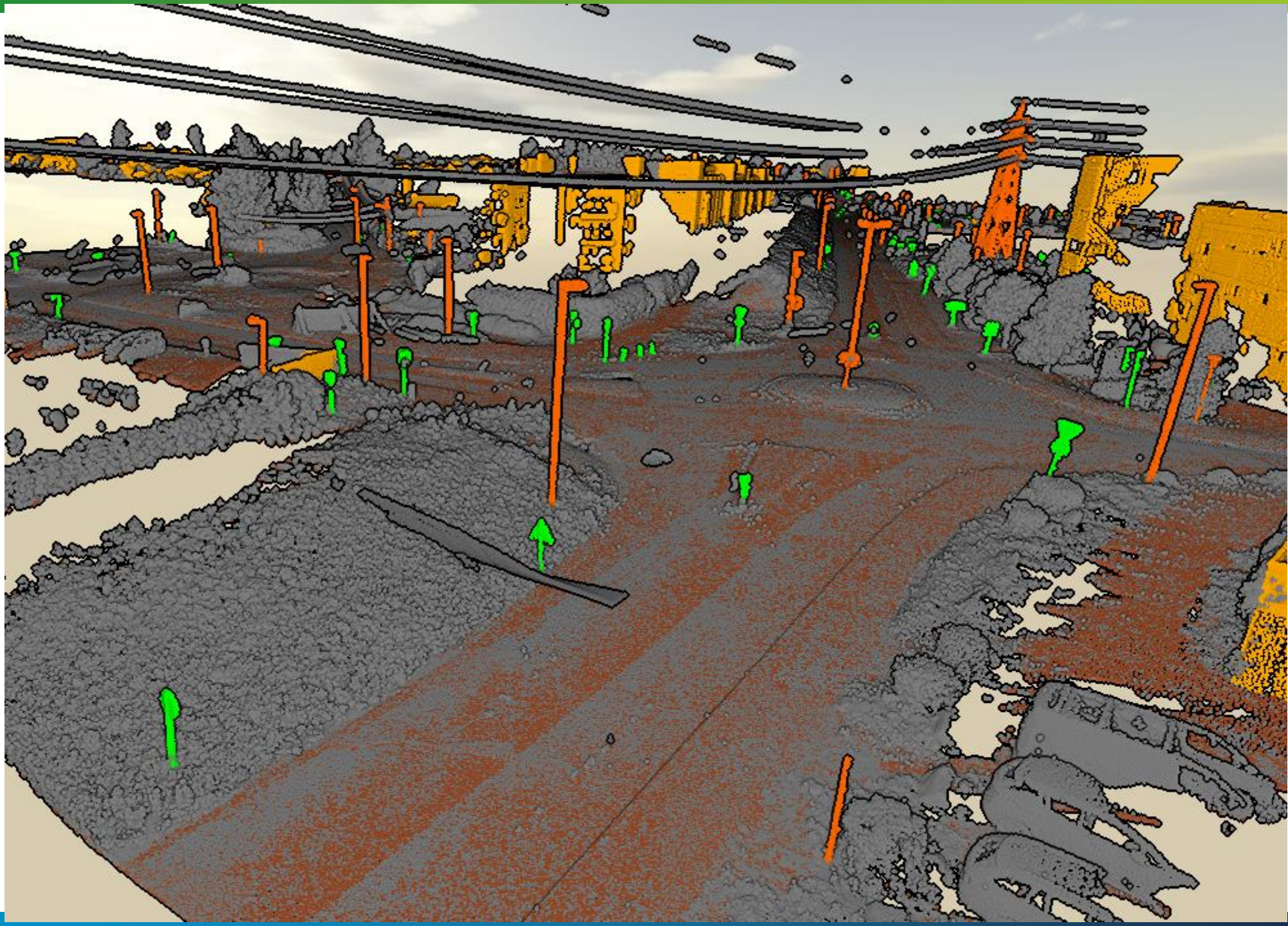
Type Mobil laser

- Søk innenfor
- Alle typer
- Laser
- Bildematching
- Mobil laser**
- Dybdata

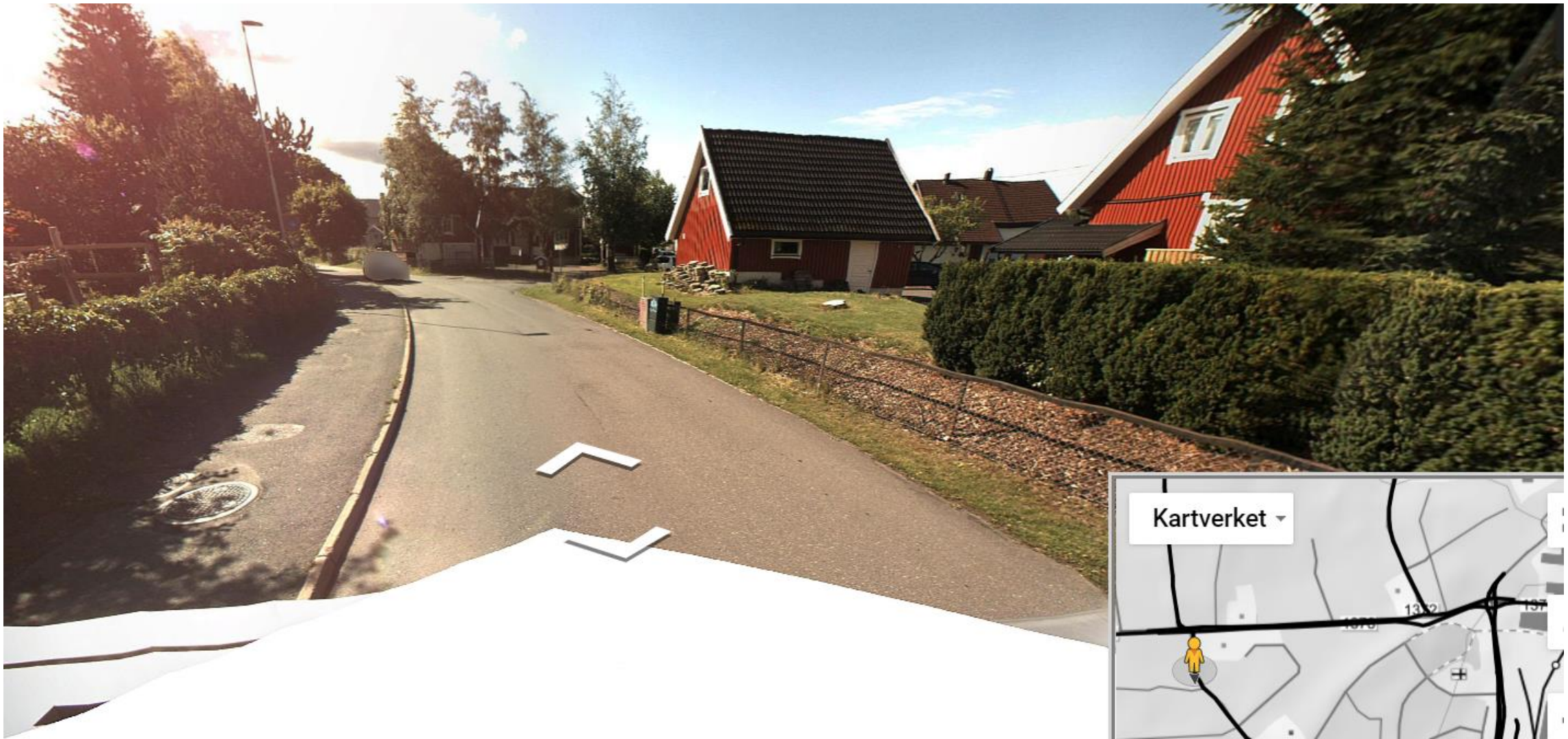
Prosjekter inn

- NDR Ski stasjon-Hebekk mobil 2020
- Follo 2014
- Follo 2008









Scan Survey AS Terms of Use Report a







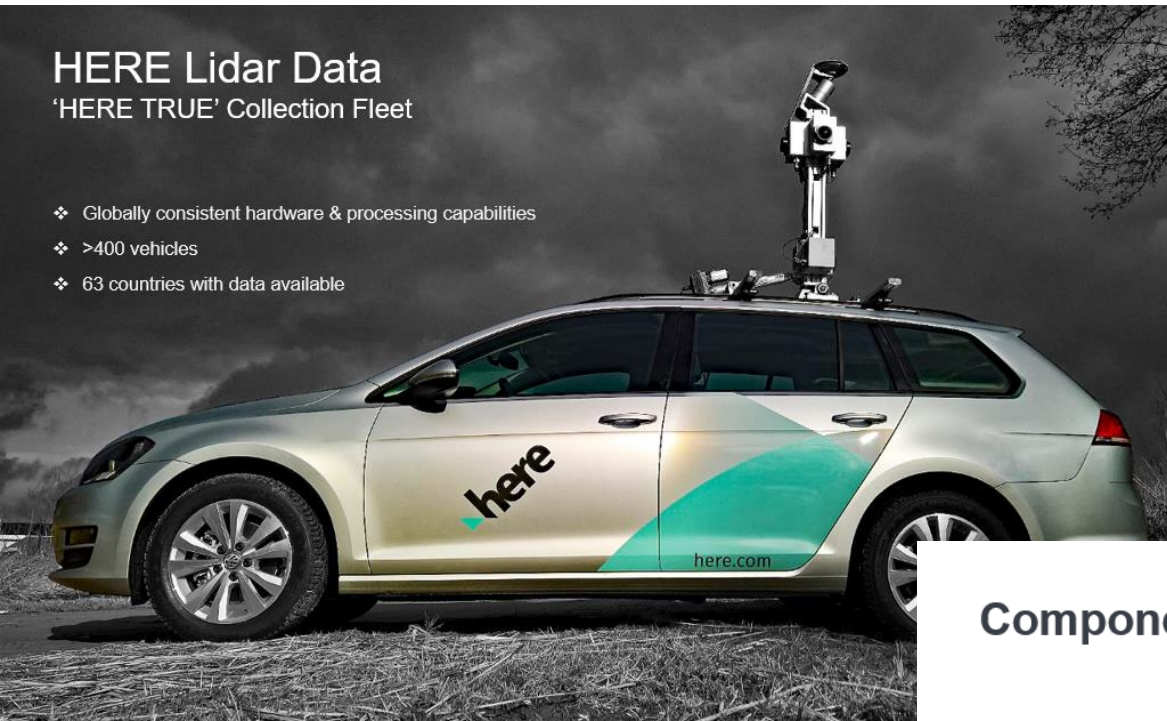
Følgende objekter har blitt digitalisert/vektorisert fra punkt skyen:

- Fotgjengerovergang
- Trafikklys
- Senterlinje
- Vegkant

HERE Lidar Data

'HERE TRUE' Collection Fleet

- ❖ Globally consistent hardware & processing capabilities
- ❖ >400 vehicles
- ❖ 63 countries with data available



Components

VELODYNE LIDAR*

200 LiDAR cameras capturing
700,000 points per second
< 2cm accuracy

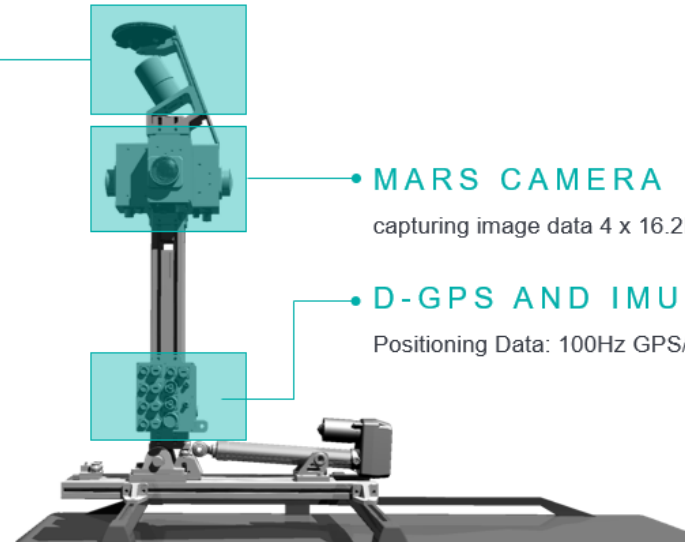


• MARS CAMERA

capturing image data 4 x 16.2MP JPEG images

• D-GPS AND IMU

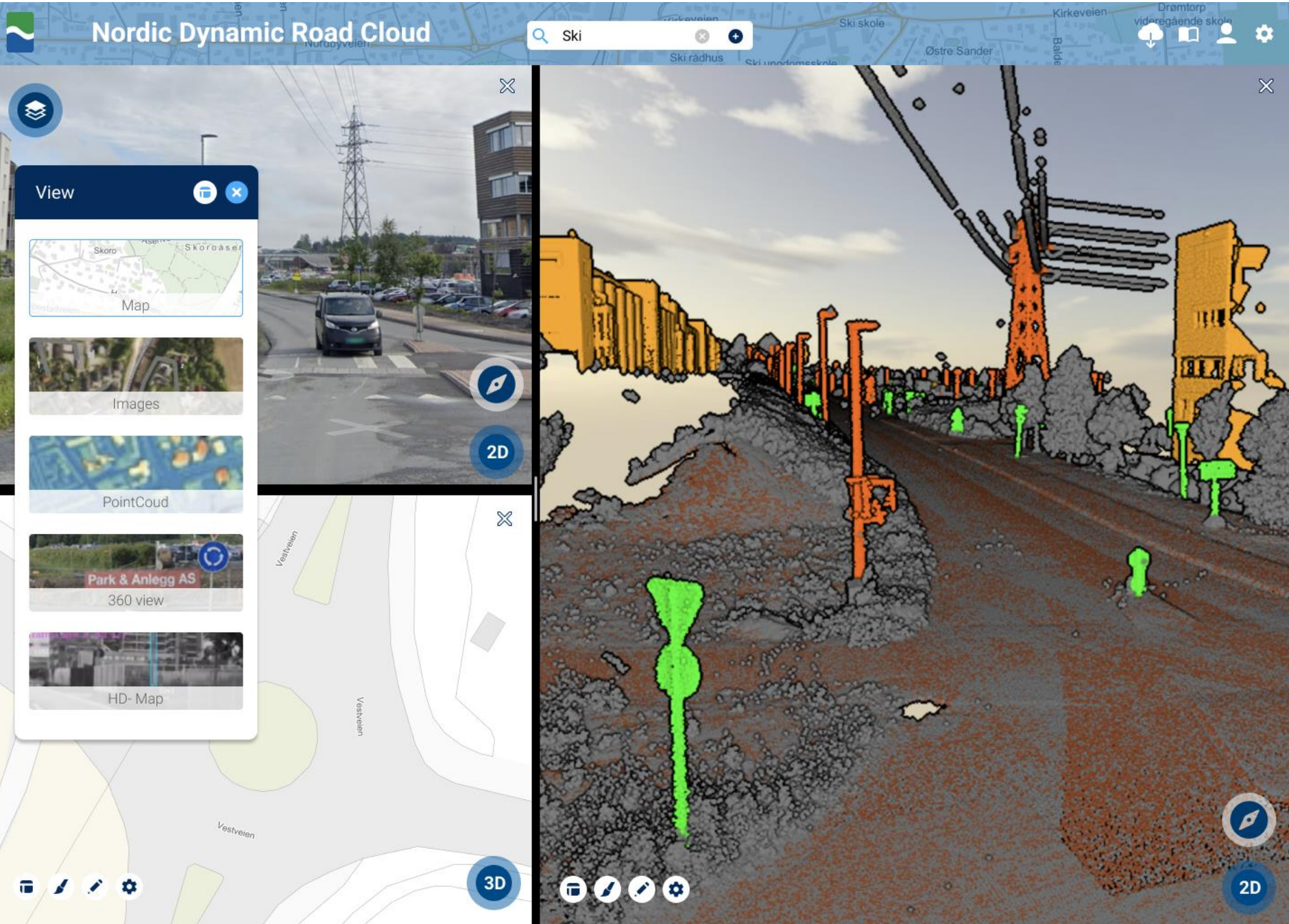
Positioning Data: 100Hz GPS/IMU binary logs

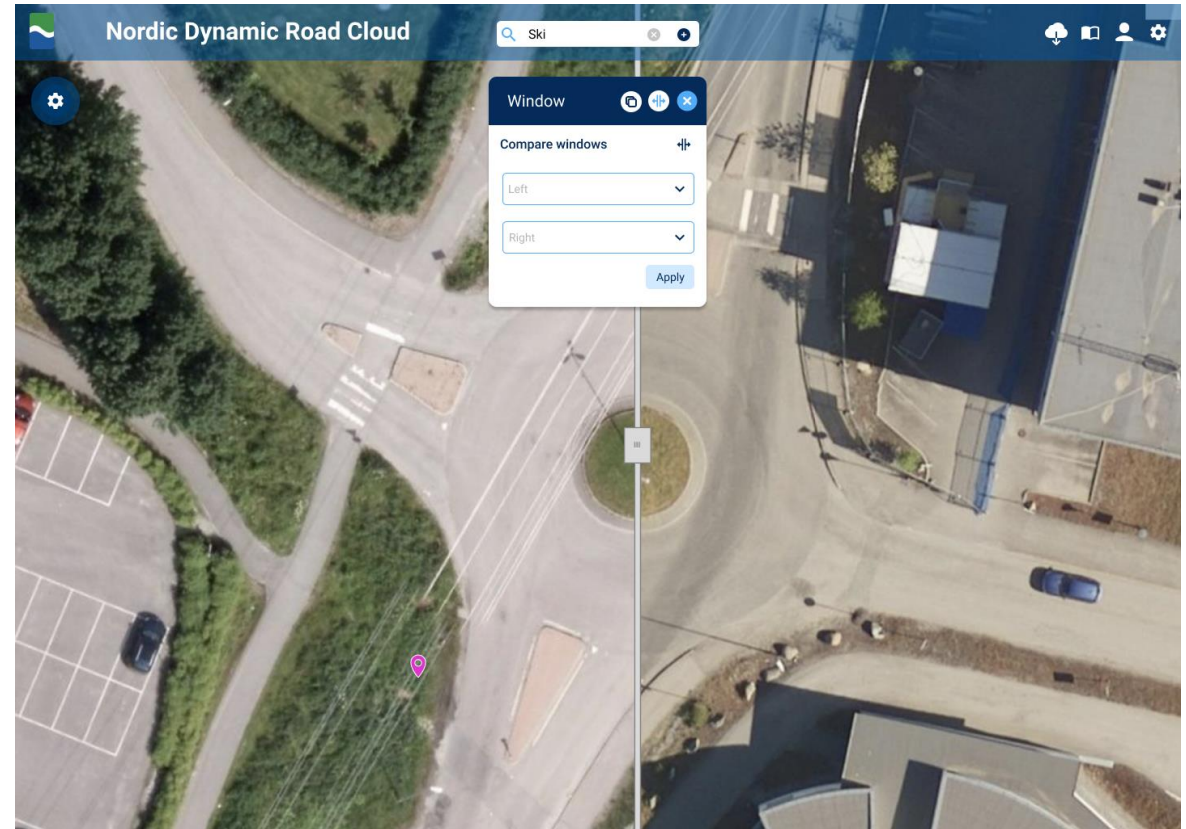
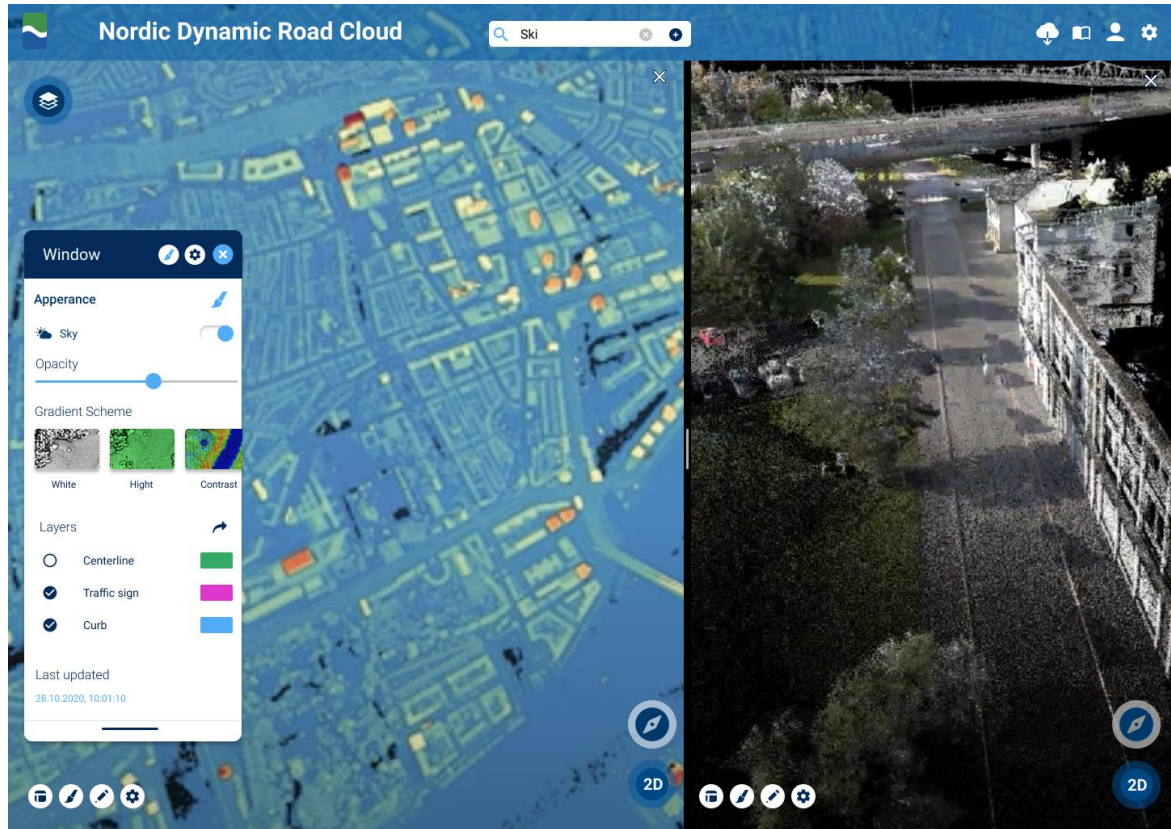


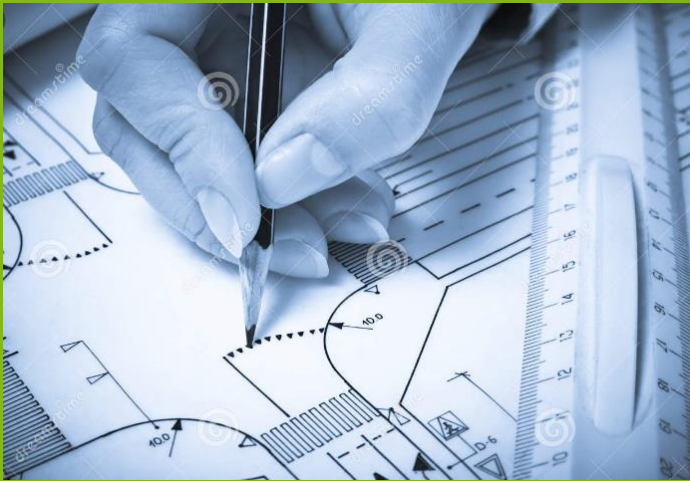
2

* Lidar is a surveying method that measures distance to a target by illuminating the target with pulsed laser light and measuring the reflected pulses with a sensor.









Piloten er et samarbeid mellom



Kartverket



Statens vegvesen



GEODATA

Ruter#

terrateg 