

rosberg system



...det enkleste er ofte det beste...

Bjarne Bjerkeland
Begeistringsdirektør

Rosberg System

har noen hørt om dem?

Etablert i Haugesund i 2008
Tungt og erfarent utviklingsmiljø

Telemontør

Sosionom

Bankfunksjonær

Narkotikaspaner

Kjøkkensjef

Trygdefullmektig

Støvsugerselger

VG –sist uke

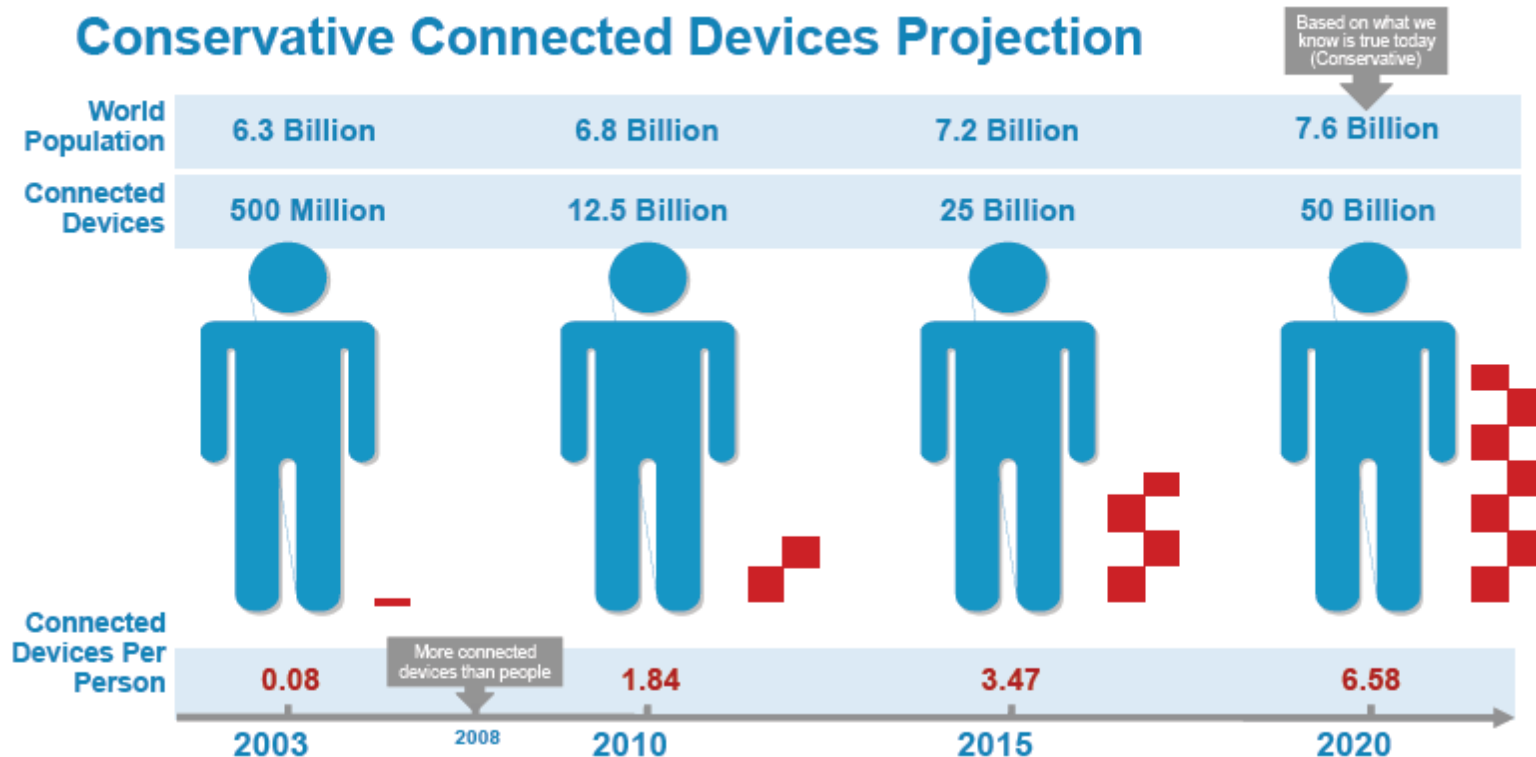


**Hacket seg trådløst inn i bilen -
overtok styringen**



Internet of Things, Sensors / Smart Objects Connected to the IP Public Network

Conservative Connected Devices Projection



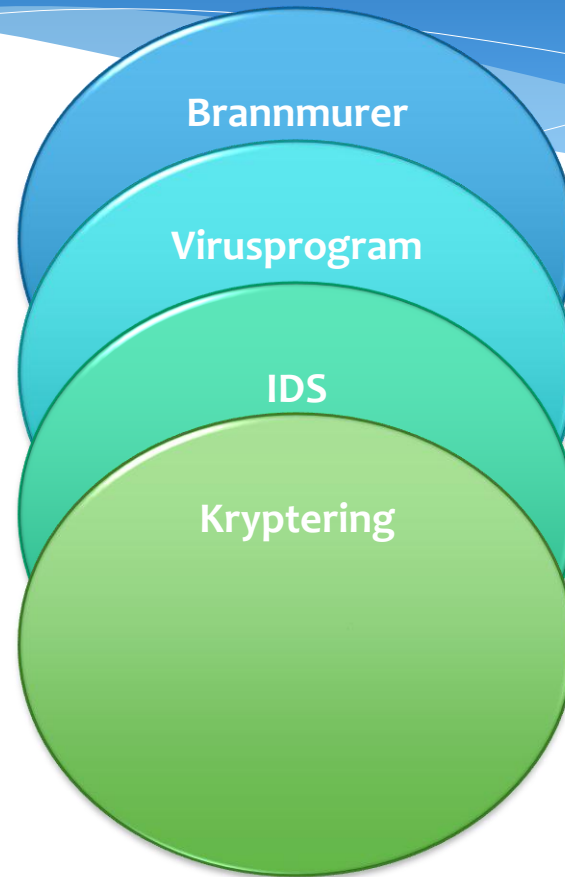
Source: Cisco IBSG, 2010

Hvordan ser trusselbildet ut?

- * Hvilken arena vil hackeren på «gutterommet» nå få?
- * Hvilke muligheter gir dette for de som vil skape ustabilitet eller gjennomføre terrorhandlinger ?
- * Hvilken trussel vil dette være for infrastrukturen i et land hvis noe går galt ?

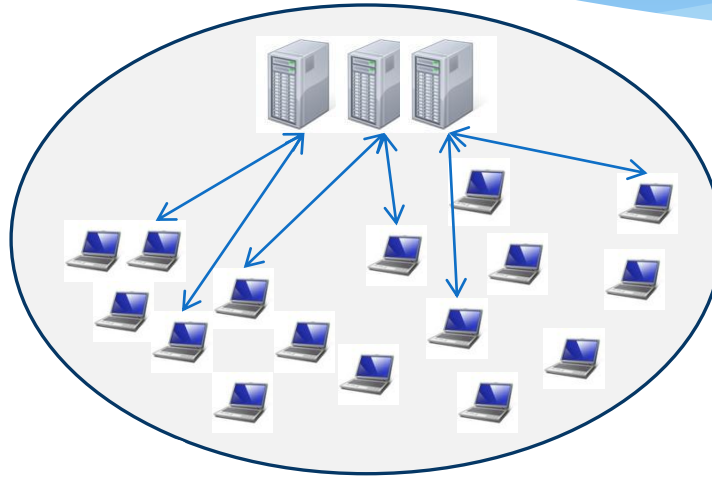
Hvilken sikkerhetstrussel står vi egentlig overfor ?

Hvilke muligheter er naturlige å tenke på ?



Men er det nok til å skape trygghet i framtiden?

Hvordan tenkte vi ?



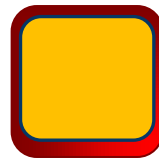
Hvilke krav stilte vi til løsningen?

- * At den har det samme sikkerhetsnivå som innenfor et corporate network ?
- * At det skal være mulig å nå dataenhetene omtrent uansett hvor de er – selv om de var skrudd av,
- * At det skal kunne skje uten innvolvering fra bruker
- * At løsningen skal være enkel og rimelig.
- * og at **INGEN** skal ha mulighet for å hacke dataenheten

... og til det trengte vi bare to ting

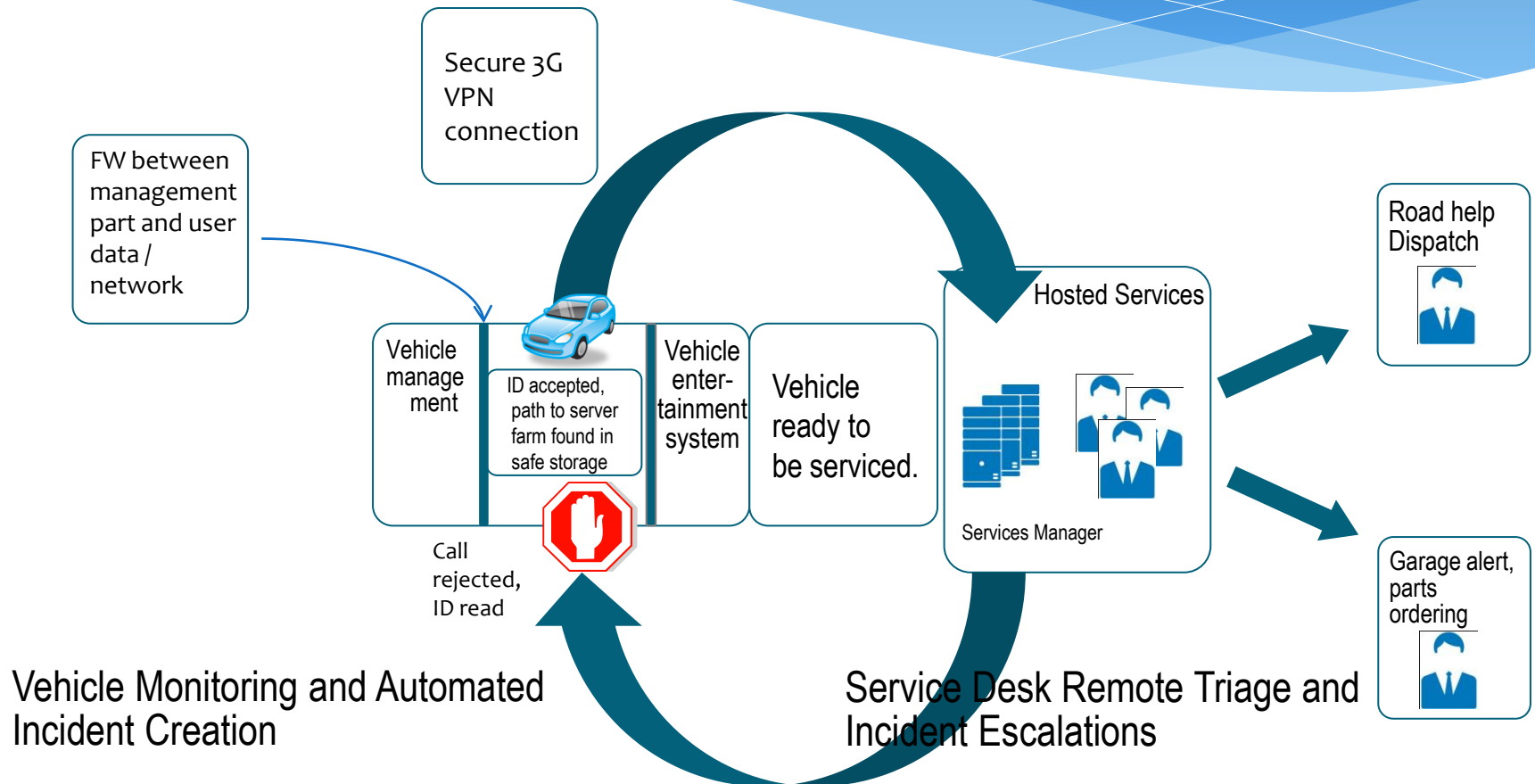


Et innebygd
modem



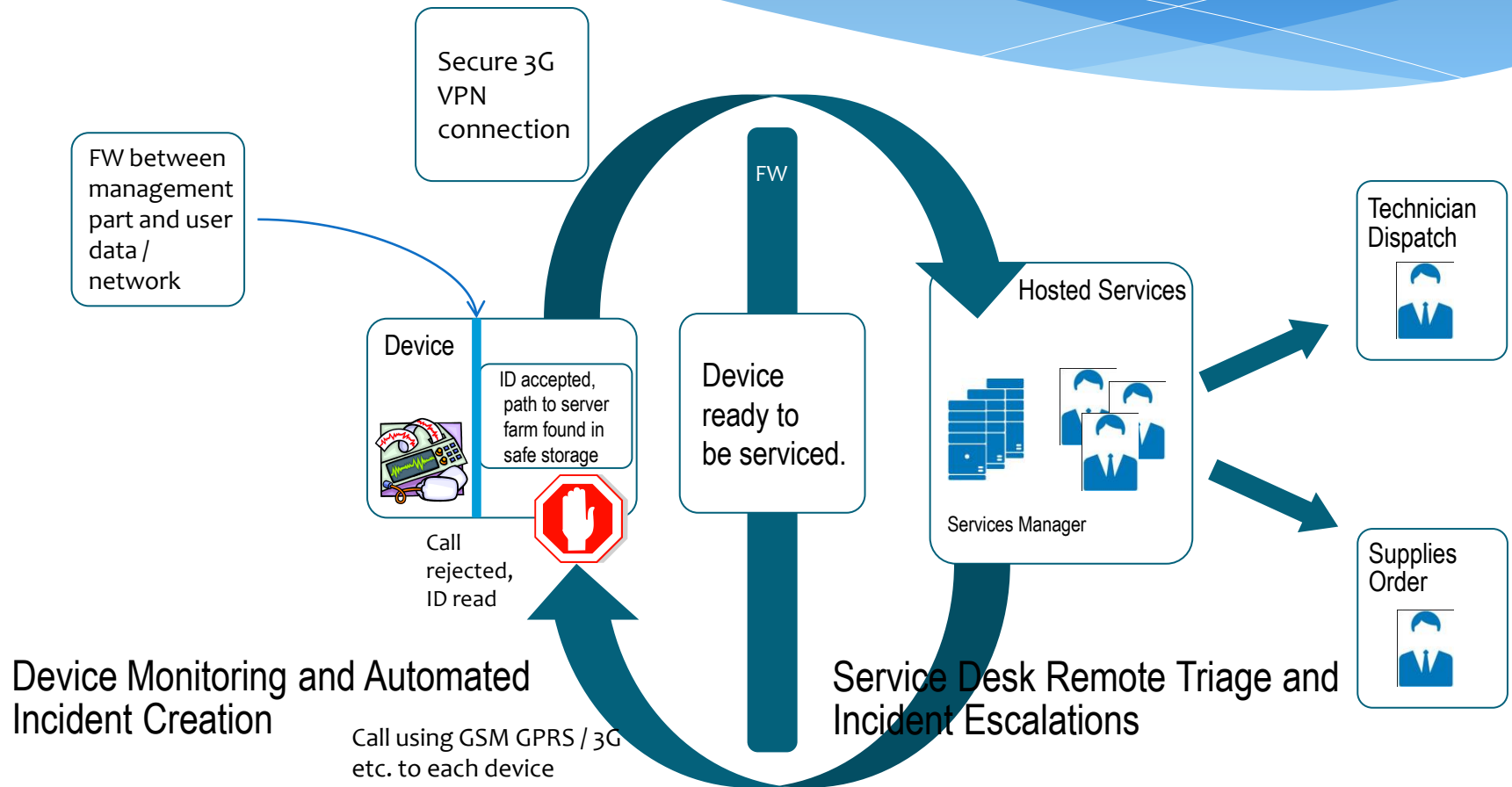
En Micro Chip

... hvordan ble løsningen



.. sikrede nettverk

Extremely high security corporate environments



og vi har patentert løsningen

Patentet

- * Patentet er et metodepatenet og omfatter oppkoblingsmetoden.
- * Patentet omfatter alle dataenheter som har modem med en unik identifikator
- * Patentet omfatter alle trådløse plattformer

- * Vi har etablert avtaler med internasjonale patenteksperter som skal hjelpe oss med forvaltning, lisensiering og beskyttelse av patentrettighetene
- * Vi har flere nye patenter tilknyttet hovedpatentet som er i patentprosessen.



Hva har vi laget til nå?

- * Vi har laget en løsning for laptop
- * Vi laget en løsning for dataenheter som er bak fremmed brannmur
- * Nå lager vi løsninger for alle typer objekter som vi kan putte en dataenhet inn i eller knytte en dataenhet til

Hva kan løsningen brukes til?

M2M World of Connected Services The Internet of Things



Kan vi tenke så enkelt i en
ITS verden ?

Takk for oppmerksomheten